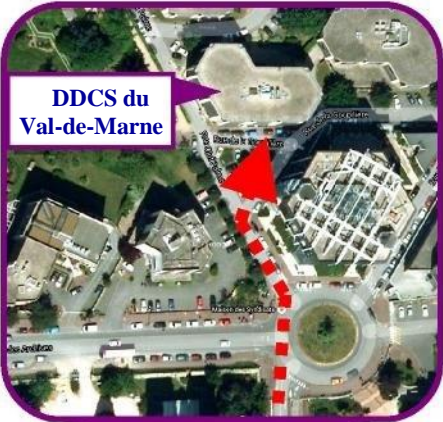
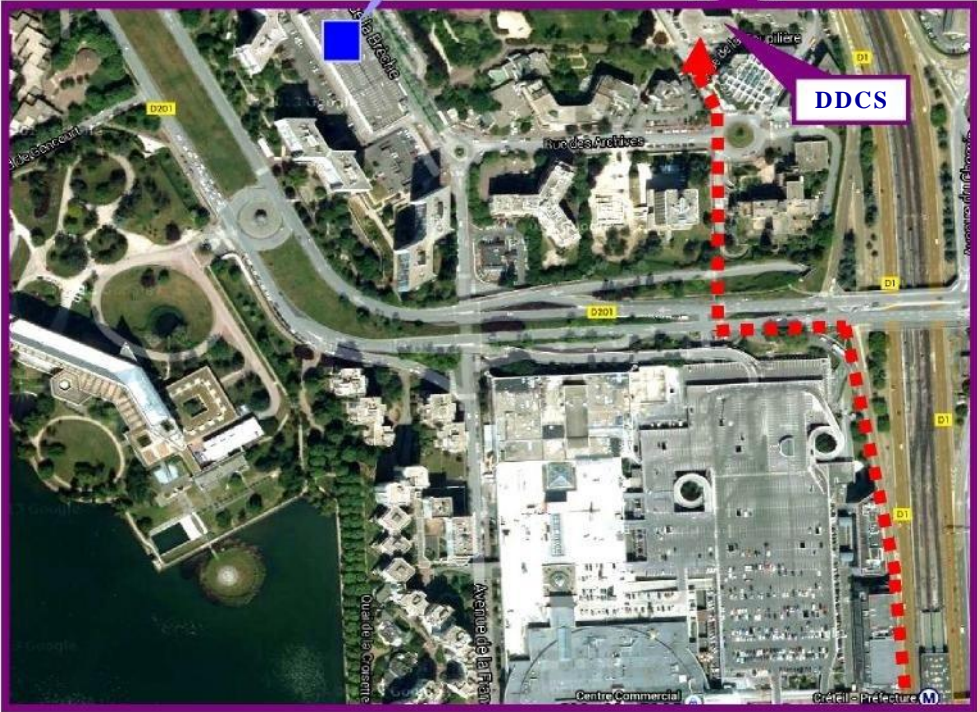


PLAN D'ACCÈS

Pour s'y rendre en voiture de Paris :
Prendre l'autoroute A4 en direction de Marne-la-Vallée,
Prendre l'échangeur - autoroute A86 direction Versailles,
Prendre la sortie Créteil centre (voie express D1),
Sortir à Créteil Préfecture (avenue François Mauriac).
Après le feu tricolore, tourner à gauche (avenue de la Brèche).
Au rond point de la Brèche, prendre la 2ème sortie.
L'immeuble est indiqué par la signalisation.
La DDICS dispose de deux places de parking pour les personnes à mobilité réduite : pour en bénéficier, merci de bien vouloir téléphoner à l'avance au 01.45.17.09.25.



Parking de la brèche - gratuit 3h



En métro :
Ligne 8 - station : Créteil Préfecture
Prendre la passerelle par la droite puis descendre vers la station de bus,
Continuer sur la voie et traverser l'avenue du général de Gaulle.
Chemin à partir du métro : suivre [red arrow]

En bus :
Lignes RATP 117 / 181 / 281 / 317 / 308 - Arrêt : Créteil Préfecture



PREFET DU VAL-DE-MARNE

Des missions de proximité de l'Etat à votre service

Direction départementale de la cohésion sociale

du Val-de-Marne

AIDE SOCIALE INTEGRATION
JEUNESSE SPORT EGALITE
POLITIQUE DE LA VILLE







# La direction départementale de la cohésion sociale DDCS

Elle se compose des services suivants :

## Politique de la ville

- Coordination des acteurs de la politique de la ville
- Suivi des contrats de ville signés avec les partenaires de la politique de la ville
- Gestion des postes d'adultes-relais
- Mise en œuvre et animation de dispositifs spécifiques dans les territoires prioritaires
- Gestion des crédits de la politique de la ville

Courriel :  
ddcs-politiquedelaville@val-de-marne.gouv.fr

## Déléguée aux droits des femmes et à l'égalité

- Egalité entre les femmes et les hommes dans la vie professionnelle, économique, politique et sociale
- Promotion des droits, prévention et lutte contre les violences faites aux femmes

Courriel :  
ddcs-droitsdesfemmes@val-de-marne.gouv.fr

## Pour un meilleur accueil des services de l'Etat, votre DDCS s'engage à :

- Vous donner facilement accès à ses services ;
- Vous accueillir de façon attentive et courtoise ;
- Répondre de manière compréhensible à vos courriels en moins de 5 jours, et à vos courriers postaux dans un délai de 15 jours ;
- Répondre systématiquement à vos suggestions et réclamations ;
- Rester à votre écoute, dans un souci d'amélioration continue.

Vous pouvez nous écrire à l'adresse suivante pour toute suggestion, réclamation, remarque... :  
ddcs-marianne@val-de-marne.gouv.fr

## Politiques sociales

- Conseil de famille des pupilles de l'Etat
- Commission des enfants du spectacle
- Aide sociale de l'Etat
- Commission départementale d'aide sociale (CDAS)
- Protection juridique des majeurs
- Intégration des populations immigrées
- Handicap
- Comité médical et Commission de réforme

Courriel :  
ddcs-politiquessociales@val-de-marne.gouv.fr

## Politiques de jeunesse, d'éducation populaire et de la vie associative

- Protection des mineurs : inspection, information et conseil sur la réglementation des accueils collectifs des mineurs
- Formation de l'animation socioculturelle
- Soutien aux fédérations d'éducation populaire et de jeunesse
- Agrément et suivi Service civique
- Soutien au réseau d'information jeunesse
- Mission d'accueil et d'information des associations

Courriel :  
ddcs-jeunesse@val-de-marne.gouv.fr

## Contact & horaires

✉ DDCS 94  
Immeuble le Pythagore  
11-13 rue Olof Palme  
BP 40 114  
94003 Créteil cedex

☎ 01.45.17.09.25

📠 01.45.17.09.26

✉ ddc@val-de-marne.gouv.fr

🌐 www.val-de-marne.gouv.fr

🕒 Accueil lundi et jeudi :  
09h00 - 12h15  
Mardi, mercredi, vendredi :  
09h00 - 12h15 ; 13h45 - 17h00

Accueil CDAS  
et Comité médical  
Du lundi au vendredi  
14h00 - 16h00

Accueil BAFA/BAFD  
Mardi et jeudi  
10h00 - 11h30  
Mercredi  
14h00 - 15h30

## Politiques sportives

- Promotion des activités physiques et sportives
- Accompagnement et soutien des associations sportives
- Protection des usagers, contrôle des éducateurs sportifs et des établissements d'activités sportives
- Information sur les diplômes jeunesse et sports
- Développement et soutien de l'emploi sportif

Courriel :  
ddcs-sport@val-de-marne.gouv.fr

