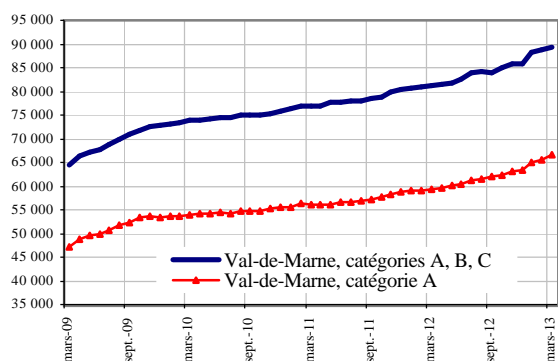


DEMANDEURS D'EMPLOI INSCRITS ET OFFRES COLLECTÉES PAR PÔLE EMPLOI DANS LE VAL-DE-MARNE EN MARS 2013

Demandeurs d'emploi inscrits en fin de mois à Pôle emploi Catégories A et A, B, C (cvs)



Fin mars 2013, dans le Val-de-Marne, 66 570 personnes sont inscrites à Pôle emploi en catégorie A. Ce nombre augmente de +1,6 % par rapport à fin février 2013 (+1030). Sur un an, il est en hausse de +12,1 %.

En Ile-de-France, le nombre de demandeurs d'emploi inscrits en catégorie A augmente de +1,4 % par rapport à fin février 2013 (+11,2 % en un an).

Fin mars 2013, dans le Val-de-Marne, 89 420 personnes sont inscrites à Pôle emploi en catégories A, B, C. Ce nombre augmente de +0,6 % par rapport à fin février 2013 (+560). Sur un an, il est en hausse de +10,1 %.

En Ile-de-France, le nombre de demandeurs d'emploi inscrits en catégories A, B, C augmente de +0,5 % par rapport à février 2013 (+9,3 % en un an).

Demandeurs d'emploi inscrits en fin de mois à Pôle emploi (catégorie A)

Données CVS	Mars 2012	Février 2013	Mars 2013	Variation sur un mois	Variation sur un an
Hommes	30 970	34 140	34 560	1,2	11,6
Femmes	28 420	31 400	32 010	1,9	12,6
Moins de 25 ans	7 800	8 630	8 690	0,7	11,4
Entre 25 et 49 ans	39 630	43 010	43 700	1,6	10,3
50 ans et plus	11 960	13 900	14 180	2,0	18,6
Hommes de moins de 25 ans	4 090	4 610	4 660	1,1	13,9
Hommes de 25 à 49 ans	20 290	21 850	22 100	1,1	8,9
Hommes de 50 ans et plus	6 590	7 680	7 800	1,6	18,4
Femmes de moins de 25 ans	3 710	4 020	4 030	0,2	8,6
Femmes de 25 à 49 ans	19 340	21 160	21 600	2,1	11,7
Femmes de 50 ans et plus	5 370	6 220	6 380	2,6	18,8
Ensemble de la catégorie A	59 390	65 540	66 570	1,6	12,1

Sources : STMT - Pôle emploi, Dares. Cvs : Directe Ile-de-France

Demandeurs d'emploi inscrits en fin de mois à Pôle emploi (catégories A, B, C)

Données CVS	Mars 2012	Février 2013	Mars 2013	Variation sur un mois	Variation sur un an
Hommes	41 820	45 730	45 870	0,3	9,7
Femmes	39 390	43 130	43 550	1,0	10,6
Moins de 25 ans	9 700	10 680	10 720	0,4	10,5
Entre 25 et 49 ans	55 290	59 580	59 850	0,5	8,2
50 ans et plus	16 220	18 600	18 850	1,3	16,2
Hommes de moins de 25 ans	4 970	5 540	5 590	0,9	12,5
Hommes de 25 à 49 ans	28 190	30 270	30 290	0,1	7,4
Hommes de 50 ans et plus	8 660	9 920	9 990	0,7	15,4
Femmes de moins de 25 ans	4 730	5 140	5 130	-0,2	8,5
Femmes de 25 à 49 ans	27 100	29 310	29 560	0,9	9,1
Femmes de 50 ans et plus	7 560	8 680	8 860	2,1	17,2
Ensemble des catégories A, B, C	81 210	88 860	89 420	0,6	10,1

Sources : STMT - Pôle emploi, Dares. Cvs : Directe Ile-de-France

Ancienneté d'inscription sur les listes des demandeurs d'emploi inscrits en fin de mois à Pôle emploi (catégories A, B, C)

<i>Données CVS</i>	<i>Effectifs et %</i>				
	Mars 2012	Février 2013	Mars 2013	Variation sur un mois	Variation sur un an
Moins de 1 an	50 980	55 010	55 090	0,1	8,1
1 an ou plus	30 230	33 850	34 330	1,4	13,6
Part des demandeurs d'emploi inscrits depuis plus d'un an (%)	37,2%	38,1%	38,4%	-	-

Sources : STMT - Pôle emploi, Dares. Cvs : Direccte Ile-de-France

Entrées et sorties à Pôle emploi (catégories A, B, C)

<i>Données CVS</i>	<i>Effectifs et %</i>				
	Mars 2012	Février 2013	Mars 2013	Variation trimestrielle sur trois mois glissants (1)	Variation annuelle sur trois mois glissants (2)
Entrées à Pôle emploi	9 490	10 120	9 320	2,9	-0,4
Sorties de Pôle emploi	9 370	9 450	8 970	-1,5	-7,0

Sources : STMT - Pôle emploi, Dares. Cvs : Direccte Ile-de-France

(1) : Evolution sur les trois derniers mois par rapport aux trois mois précédents

(2) : Evolution sur les trois derniers mois par rapport aux mêmes trois mois de l'année précédente

Demandeurs d'emploi ayant un droit payable au RSA inscrits en fin de mois à Pôle emploi

<i>Données brutes</i>	<i>Effectifs et %</i>			
	Mars 2012	Février 2013	Mars 2013	Variation sur un an
Catégorie A	9 769	10 802	10 817	10,7
Catégorie B	1 020	1 035	1 055	3,4
Catégorie C	825	770	798	-3,3
Catégories A, B, C	11 614	12 607	12 670	9,1
Catégorie D	226	196	192	-15,0
Catégorie E	414	322	327	-21,0
Catégories A, B, C, D, E	12 254	13 125	13 189	7,6
Part dans l'ensemble des demandeurs d'emploi de catégorie A	16,6%	16,2%	16,4%	
Part dans l'ensemble des demandeurs d'emploi de catégories A, B, C	14,2%	14,0%	14,1%	

Sources : STMT - Pôle emploi, Dares. Cvs : Direccte Ile-de-France

Offres d'emploi collectées par Pôle emploi

<i>Données cvs</i>	<i>Effectifs et %</i>				
	Mars 2012	Février 2013	Mars 2013	Variation trimestrielle sur trois mois glissants (1)	Variation annuelle sur trois mois glissants (2)
- Emplois durables (6 mois ou plus)	2 130	1 920	1 710	2,2	-15,1
- Emplois non durables (moins de 6 mois)	1 240	1 520	990	5,7	4,7
Ensemble	3 370	3 440	2 700	3,7	-7,6

Sources : STMT - Pôle emploi, Dares. Cvs : Direccte Ile-de-France

(1) : Evolution sur les trois derniers mois par rapport aux trois mois précédents

(2) : Evolution sur les trois derniers mois par rapport aux mêmes trois mois de l'année précédente