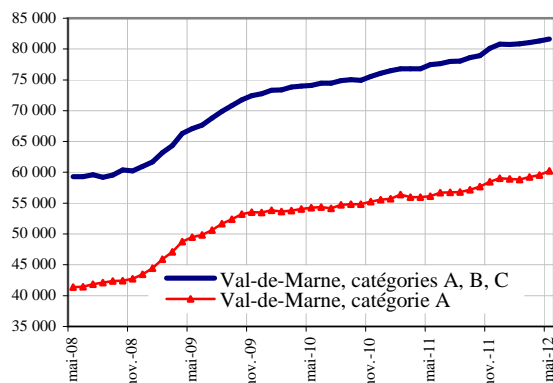


DEMANDEURS D'EMPLOI INSCRITS ET OFFRES COLLECTÉES PAR PÔLE EMPLOI DANS LE VAL-DE-MARNE EN MAI 2012

Demandeurs d'emploi inscrits en fin de mois à Pôle emploi

Catégories A et A, B, C (cvs)



Fin mai 2012, dans le Val-de-Marne, 60 210 personnes sont inscrites à Pôle emploi en catégorie A. Ce nombre augmente de +1,1 % par rapport à fin avril 2012 (+640). Sur un an, il est en hausse de +7,3 %.

En Ile-de-France, le nombre de demandeurs d'emploi inscrits en catégorie A augmente de +0,9 % par rapport à fin avril 2012 (+6,5 % en un an).

Fin mai 2012, dans le Val-de-Marne, 81 610 personnes sont inscrites à Pôle emploi en catégorie A, B, C. Ce nombre augmente de +0,4 % par rapport à fin avril 2012 (+290). Sur un an, il est en hausse de +5,4 %.

En Ile-de-France, le nombre de demandeurs d'emploi inscrits en catégorie A, B, C augmente de +0,7 % par rapport à avril 2012 (+4,6 % en un an).

Demandeurs d'emploi inscrits en fin de mois à Pôle emploi (catégorie A)

Données CVS	Mai 2011	Avril 2012	Mai 2012	Variation sur un mois	Variation sur un an
Hommes	29 170	30 940	31 450	1,6	7,8
Femmes	26 950	28 630	28 760	0,5	6,7
Moins de 25 ans	6 820	6 830	7 010	2,6	2,8
Entre 25 et 49 ans	38 420	40 130	40 350	0,5	5,0
50 ans et plus	10 880	12 610	12 850	1,9	18,1
Hommes de moins de 25 ans	3 500	3 630	3 710	2,2	6,0
Hommes de 25 à 49 ans	19 670	20 380	20 610	1,1	4,8
Hommes de 50 ans et plus	6 000	6 930	7 130	2,9	18,8
Femmes de moins de 25 ans	3 320	3 200	3 300	3,1	-0,6
Femmes de 25 à 49 ans	18 750	19 750	19 740	-0,1	5,3
Femmes de 50 ans et plus	4 880	5 680	5 720	0,7	17,2
Ensemble de la catégorie A	56 120	59 570	60 210	1,1	7,3

Sources : STMT - Pôle emploi, Dares. Cvs : Direccte Ile-de-France

Demandeurs d'emploi inscrits en fin de mois à Pôle emploi (catégories A, B, C)

Données CVS	Mai 2011	Avril 2012	Mai 2012	Variation sur un mois	Variation sur un an
Hommes	39 870	41 760	41 990	0,6	5,3
Femmes	37 590	39 560	39 620	0,2	5,4
Moins de 25 ans	8 580	8 510	8 640	1,5	0,7
Entre 25 et 49 ans	53 880	55 810	55 680	-0,2	3,3
50 ans et plus	15 000	17 000	17 290	1,7	15,3
Hommes de moins de 25 ans	4 310	4 420	4 460	0,9	3,5
Hommes de 25 à 49 ans	27 550	28 230	28 260	0,1	2,6
Hommes de 50 ans et plus	8 010	9 110	9 270	1,8	15,7
Femmes de moins de 25 ans	4 270	4 090	4 180	2,2	-2,1
Femmes de 25 à 49 ans	26 330	27 580	27 420	-0,6	4,1
Femmes de 50 ans et plus	6 990	7 890	8 020	1,6	14,7
Ensemble des catégories A, B, C	77 460	81 320	81 610	0,4	5,4

Sources : STMT - Pôle emploi, Dares. Cvs : Direccte Ile-de-France

Ancienneté d'inscription sur les listes des demandeurs d'emploi inscrits en fin de mois à Pôle emploi (catégories A, B, C)

<i>Données CVS</i>	<i>Effectifs et %</i>				
	Mai 2011	Avril 2012	Mai 2012	Variation sur un mois	Variation sur un an
Moins de 1 an	49 660	51 180	51 190	0,0	3,1
1 an ou plus	27 800	30 140	30 420	0,9	9,4
Part des demandeurs d'emploi inscrits depuis plus d'un an (%)	35,9%	37,1%	37,3%	-	-

Sources : STMT - Pôle emploi, Dares. Cvs : Direccte Ile-de-France

Entrées et sorties à Pôle emploi (catégories A, B, C)

<i>Données CVS</i>	<i>Effectifs et %</i>				
	Mai 2011	Avril 2012	Mai 2012	Variation trimestrielle sur trois mois glissants (1)	Variation annuelle sur trois mois glissants (2)
Entrées à Pôle emploi	11 250	9 100	10 550	-8,5	-3,7
Sorties de Pôle emploi	10 000	9 330	9 820	-5,0	-3,0

Sources : STMT - Pôle emploi, Dares. Cvs : Direccte Ile-de-France

(1) : Evolution sur les trois derniers mois par rapport aux trois mois précédents

(2) : Evolution sur les trois derniers mois par rapport aux mêmes trois mois de l'année précédente

Demandeurs d'emploi ayant un droit payable au RSA inscrits en fin de mois à Pôle emploi

<i>Données brutes</i>	<i>Effectifs et %</i>			
	Mai 2011	Avril 2012	Mai 2012	Variation sur un an
Catégorie A	8 456	9 682	9 665	14,3
Catégorie B	946	1 021	1 023	8,1
Catégorie C	789	726	781	-1,0
Catégories A, B, C	10 191	11 429	11 469	12,5
Catégorie D	216	208	216	0,0
Catégorie E	318	411	402	26,4
Catégories A, B, C, D, E	10 725	12 048	12 087	12,7
Part dans l'ensemble des demandeurs d'emploi de catégorie A	15,5%	16,6%	16,5%	
Part dans l'ensemble des demandeurs d'emploi de catégories A, B, C	13,3%	14,1%	14,2%	

Sources : STMT - Pôle emploi, Dares. Cvs : Direccte Ile-de-France

Offres d'emploi collectées par Pôle emploi

<i>Données cvs</i>	<i>Effectifs et %</i>				
	Mai 2011	Avril 2012	Mai 2012	Variation trimestrielle sur trois mois glissants (1)	Variation annuelle sur trois mois glissants (2)
- Emplois durables (6 mois ou plus)	2 810	2 170	1 940	-11,7	-17,3
- Emplois non durables (moins de 6 mois)	1 650	1 280	1 500	-0,7	-15,7
Ensemble	4 460	3 450	3 440	-7,7	-16,7

Sources : STMT - Pôle emploi, Dares. Cvs : Direccte Ile-de-France

(1) : Evolution sur les trois derniers mois par rapport aux trois mois précédents

(2) : Evolution sur les trois derniers mois par rapport aux mêmes trois mois de l'année précédente