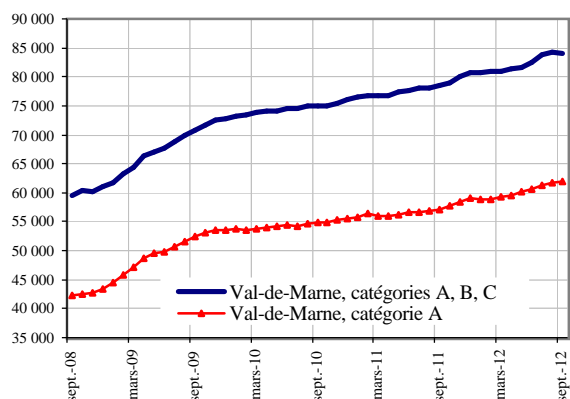


DEMANDEURS D'EMPLOI INSCRITS ET OFFRES COLLECTÉES PAR PÔLE EMPLOI DANS LE VAL-DE-MARNE EN SEPTEMBRE 2012

Demandeurs d'emploi inscrits en fin de mois à Pôle emploi

Catégories A et A, B, C (cvs)



Fin septembre 2012, dans le Val-de-Marne, 62 040 personnes sont inscrites à Pôle emploi en catégorie A. Ce nombre augmente de +0,7 % par rapport à fin août 2012 (+410). Sur un an, il est en hausse de +8,5 %.

En Ile-de-France, le nombre de demandeurs d'emploi inscrits en catégorie A augmente de +1,1 % par rapport à fin août 2012 (+8,5 % en un an).

Fin septembre 2012, dans le Val-de-Marne, 84 050 personnes sont inscrites à Pôle emploi en catégories A, B, C. Ce nombre diminue de -0,3 % par rapport à fin août 2012 (-280). Sur un an, il est en hausse de +6,9 %.

En Ile-de-France, le nombre de demandeurs d'emploi inscrits en catégories A, B, C augmente de +0,1 % par rapport à août 2012 (+6,7 % en un an).

Demandeurs d'emploi inscrits en fin de mois à Pôle emploi (catégorie A)

Données CVS	Septembre 2011	Août 2012	Septembre 2012	Variation sur un mois	Variation sur un an
Hommes	29 710	32 260	32 380	0,4	9,0
Femmes	27 470	29 370	29 660	1,0	8,0
Moins de 25 ans	6 820	7 240	7 070	-2,3	3,7
Entre 25 et 49 ans	38 850	41 110	41 420	0,8	6,6
50 ans et plus	11 510	13 280	13 550	2,0	17,7
Hommes de moins de 25 ans	3 550	3 840	3 760	-2,1	5,9
Hommes de 25 à 49 ans	19 860	21 010	21 150	0,7	6,5
Hommes de 50 ans et plus	6 300	7 410	7 470	0,8	18,6
Femmes de moins de 25 ans	3 270	3 400	3 310	-2,6	1,2
Femmes de 25 à 49 ans	18 990	20 100	20 270	0,8	6,7
Femmes de 50 ans et plus	5 210	5 870	6 080	3,6	16,7
Ensemble de la catégorie A	57 180	61 630	62 040	0,7	8,5

Sources : STMT - Pôle emploi, Dares. Cvs : Direccte Ile-de-France

Demandeurs d'emploi inscrits en fin de mois à Pôle emploi (catégories A, B, C)

Données CVS	Septembre 2011	Août 2012	Septembre 2012	Variation sur un mois	Variation sur un an
Hommes	40 540	43 480	43 270	-0,5	6,7
Femmes	38 070	40 850	40 780	-0,2	7,1
Moins de 25 ans	8 490	8 990	8 840	-1,7	4,1
Entre 25 et 49 ans	54 270	57 280	56 950	-0,6	4,9
50 ans et plus	15 850	18 060	18 260	1,1	15,2
Hommes de moins de 25 ans	4 340	4 620	4 580	-0,9	5,5
Hommes de 25 à 49 ans	27 760	29 200	28 950	-0,9	4,3
Hommes de 50 ans et plus	8 440	9 660	9 740	0,8	15,4
Femmes de moins de 25 ans	4 150	4 370	4 260	-2,5	2,7
Femmes de 25 à 49 ans	26 510	28 080	28 000	-0,3	5,6
Femmes de 50 ans et plus	7 410	8 400	8 520	1,4	15,0
Ensemble des catégories A, B, C	78 610	84 330	84 050	-0,3	6,9

Sources : STMT - Pôle emploi, Dares. Cvs : Direccte Ile-de-France

Ancienneté d'inscription sur les listes des demandeurs d'emploi inscrits en fin de mois à Pôle emploi (catégories A, B, C)

<i>Données CVS</i>	<i>Effectifs et %</i>				
	Septembre 2011	Août 2012	Septembre 2012	Variation sur un mois	Variation sur un an
Moins de 1 an	49 760	53 180	52 520	-1,2	5,5
1 an ou plus	28 850	31 150	31 530	1,2	9,3
Part des demandeurs d'emploi inscrits depuis plus d'un an (%)	36,7%	36,9%	37,5%	-	-

Sources : STMT - Pôle emploi, Dares. Cvs : Direccte Ile-de-France

Entrées et sorties à Pôle emploi (catégories A, B, C)

<i>Données CVS</i>	<i>Effectifs et %</i>				
	Septembre 2011	Août 2012	Septembre 2012	Variation trimestrielle sur trois mois glissants (1)	Variation annuelle sur trois mois glissants (2)
Entrées à Pôle emploi	9 790	9 760	9 220	-0,4	1,8
Sorties de Pôle emploi	9 000	9 540	9 190	-2,2	-1,2

Sources : STMT - Pôle emploi, Dares. Cvs : Direccte Ile-de-France

(1) : Evolution sur les trois derniers mois par rapport aux trois mois précédents

(2) : Evolution sur les trois derniers mois par rapport aux mêmes trois mois de l'année précédente

Demandeurs d'emploi ayant un droit payable au RSA inscrits en fin de mois à Pôle emploi

<i>Données brutes</i>	<i>Effectifs et %</i>			
	Septembre 2011	Août 2012	Septembre 2012	Variation sur un an
Catégorie A	8 552	10 037	10 002	17,0
Catégorie B	913	735	967	5,9
Catégorie C	769	820	752	-2,2
Catégories A, B, C	10 234	11 592	11 721	14,5
Catégorie D	140	122	119	-15,0
Catégorie E	281	317	302	7,5
Catégories A, B, C, D, E	10 655	12 031	12 142	14,0
Part dans l'ensemble des demandeurs d'emploi de catégorie A	14,7%	15,5%	15,9%	
Part dans l'ensemble des demandeurs d'emploi de catégories A, B, C	12,9%	13,9%	13,8%	

Sources : STMT - Pôle emploi, Dares. Cvs : Direccte Ile-de-France

Les données portant sur le nombre de demandeurs d'emploi ayant un droit payable au rSa en juillet 2011 diffèrent légèrement de celles publiées sur le même mois en août 2011. En effet, en raison d'un problème de production, le nombre de demandeurs d'emploi ayant un droit payable au rSa en juillet 2011 avait alors été légèrement surestimé. Ces données sont corrigées dans la présente publication."

Offres d'emploi collectées par Pôle emploi

<i>Données cvs</i>	<i>Effectifs et %</i>				
	Septembre 2011	Août 2012	Septembre 2012	Variation trimestrielle sur trois mois glissants (1)	Variation annuelle sur trois mois glissants (2)
- Emplois durables (6 mois ou plus)	2 260	2 000	1 750	-2,0	-21,3
- Emplois non durables (moins de 6 mois)	1 520	1 860	1 740	17,1	-3,0
Ensemble	3 780	3 860	3 490	6,1	-13,7

Sources : STMT - Pôle emploi, Dares. Cvs : Direccte Ile-de-France

(1) : Evolution sur les trois derniers mois par rapport aux trois mois précédents

(2) : Evolution sur les trois derniers mois par rapport aux mêmes trois mois de l'année précédente