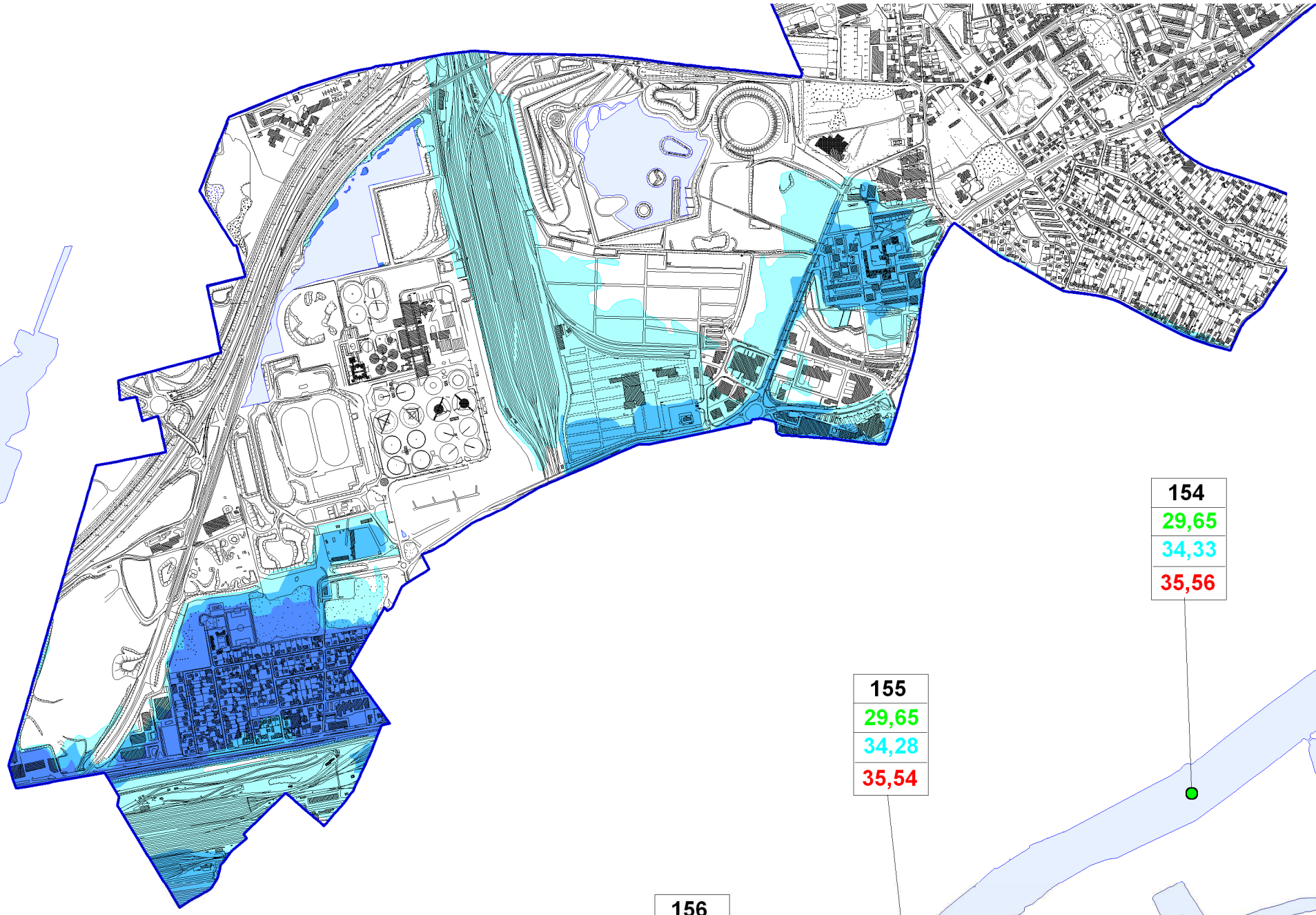
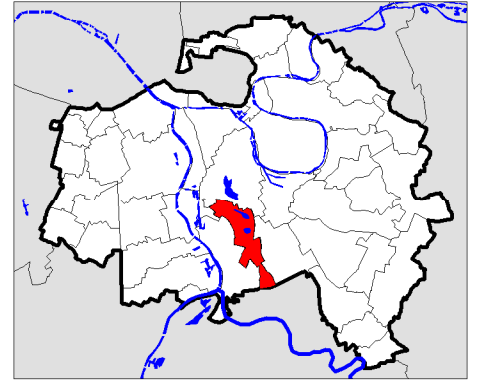


# VALENTON

## Aléas



154
29,65
34,33
35,56

155
29,65
34,28
35,54

156
29,65
34,23
35,52

157
29,65
34,18
35,50

158
29,65
34,13
35,49

159
29,65
34,03
35,49

	Point Kilométrique
152	N° du point kilométrique
31,65	Retenue Normale
34,43	Cote de la crue de 1924
35,68	Cote de la crue de 1910
<b>Aléas</b>	
	Submersion comprise entre 0 m et 1 m
	Submersion comprise entre 1 m et 2 m
	Submersion supérieure à 2 m
Echelle : 1 / 15000	

