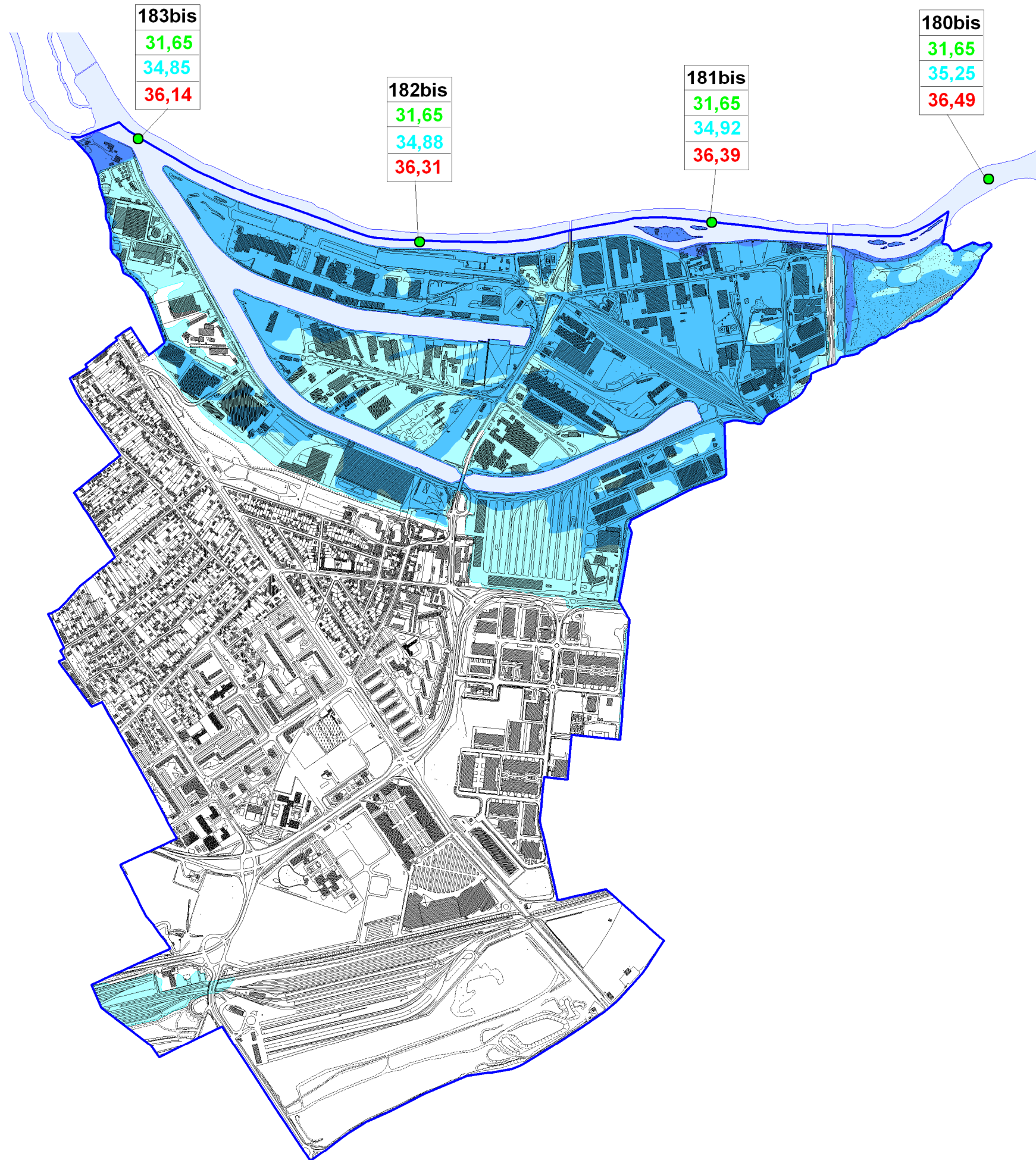
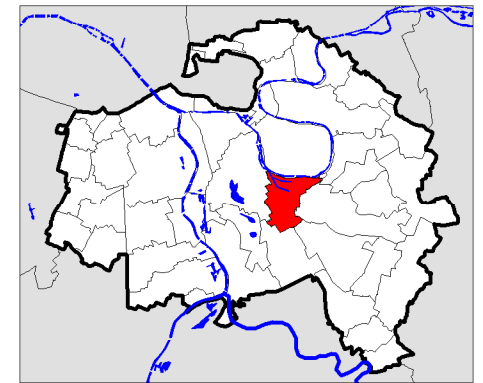


BONNEUIL-SUR-MARNE

Aléas



	Point Kilométrique
152	N° du point kilométrique
31,65	Retenue Normale
34,43	Cote de la crue de 1924
35,68	Cote de la crue de 1910
Aléas	
	Submersion comprise entre 0 m et 1 m
	Submersion comprise entre 1 m et 2 m
	Submersion supérieure à 2 m
Echelle : 1 / 15000	