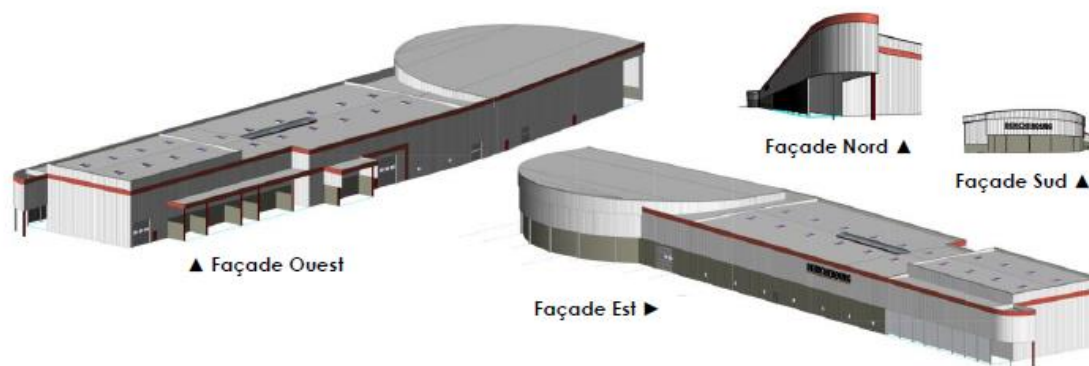
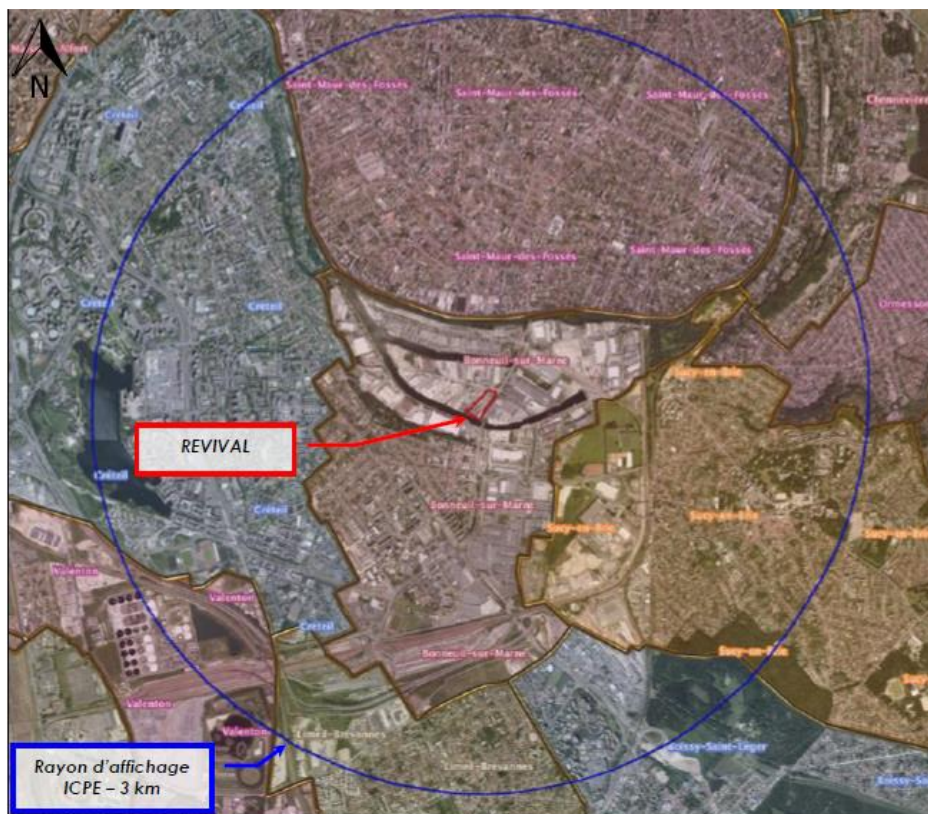


ANNEXE

AU RAPPORT D'ENQUÊTE PUBLIQUE

AU TITRE DES ICPE SUR DEMANDE D'AUTORISATION DE LA SOCIETE REVIVAL POUR L'EXPLOITATION D'UNE UNITE DE TRAITEMENT GEM-F (GROS APPAREILS ELECTRO-MENAGERS PRODUISANT DU FROID) A BONNEUIL-SUR-MARNE (94380)



ENQUÊTE PUBLIQUE DU LUNDI 14 SEPTEMBRE 2020 AU MERCREDI 14 OCTOBRE 2020

JEAN PIERRE CHAULET
COMMISSAIRE ENQUÊTEUR

NOVEMBRE 2020