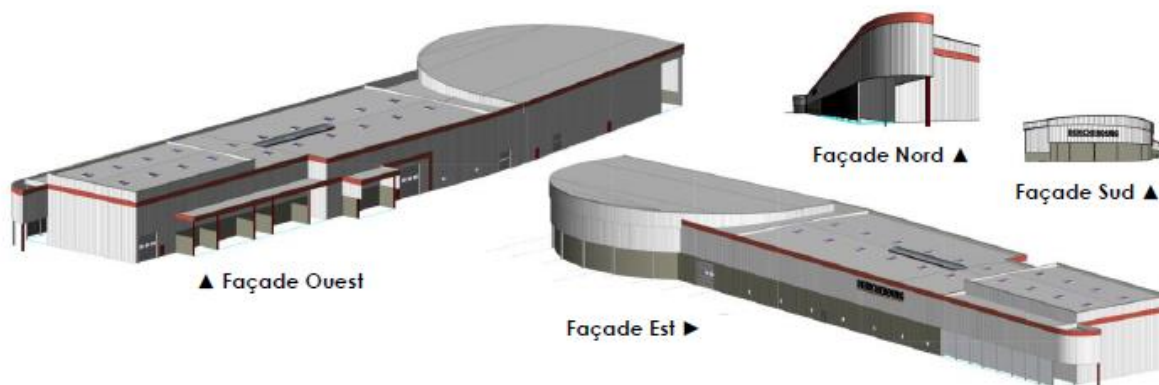
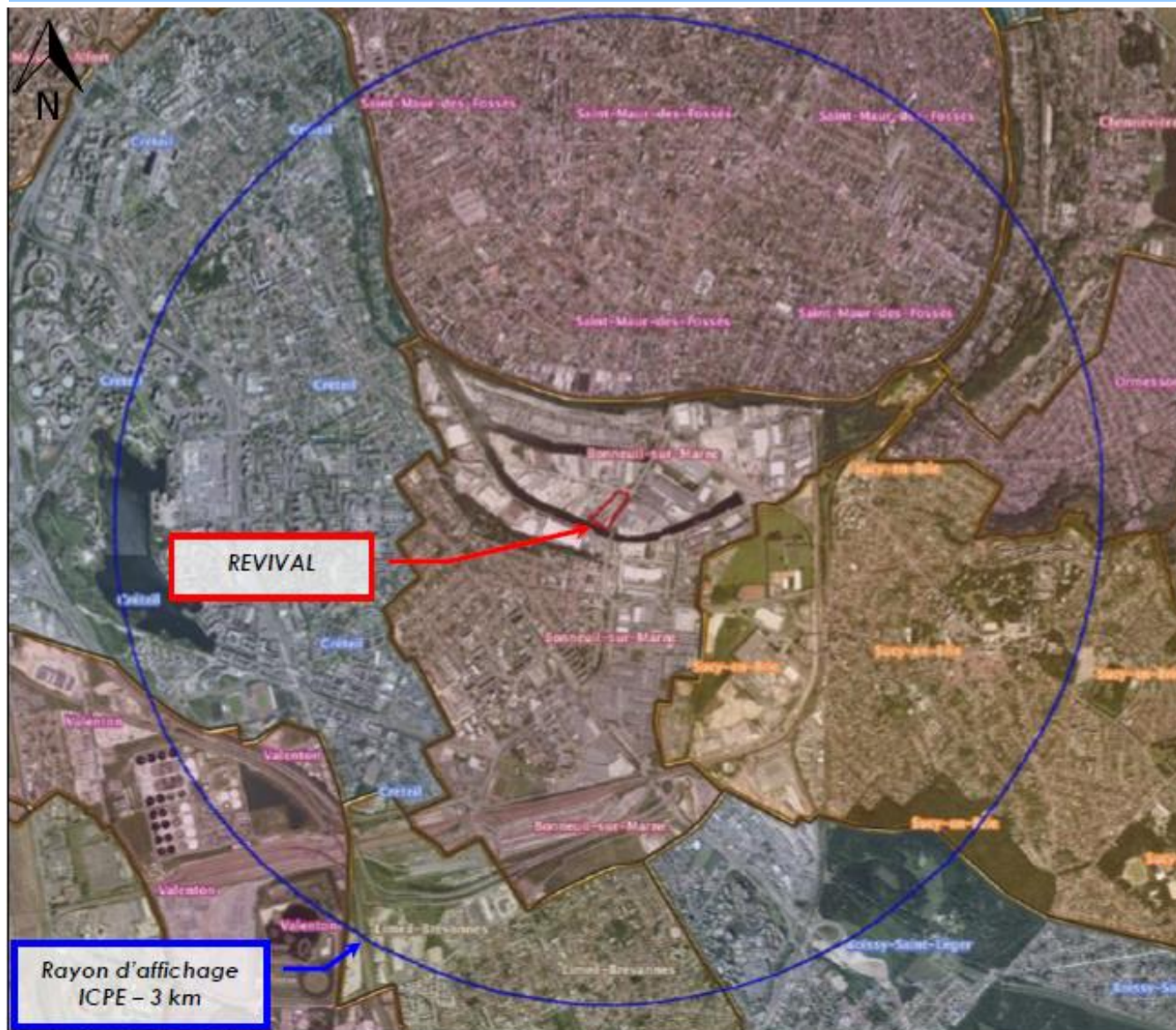


**PIECES JOINTES AU RAPPORT D'ENQUÊTE PUBLIQUE
AU TITRE DES ICPE SUR DEMANDE D'AUTORISATION DE LA SOCIETE
REVIVAL POUR L'EXPLOITATION D'UNE UNITE DE TRAITEMENT GEM-F
(GROS APPAREILS ELECTRO-MENAGERS PRODUISANT DU FROID)
A BONNEUIL-SUR-MARNE (94380)**



ENQUÊTE PUBLIQUE DU LUNDI 14 SEPTEMBRE 2020 AU MERCREDI 14 OCTOBRE 2020

JEAN PIERRE CHAULET
COMMISSAIRE ENQUÊTEUR

NOVEMBRE 2020