

FLUMilog

Interface graphique v.5.3.1.1

Outil de calculV5.3

Flux Thermiques Détermination des distances d'effets

Utilisateur :	
Société :	
Nom du Projet :	DAE4_1
Cellule :	
Commentaire :	
Création du fichier de données d'entrée :	27/12/2019 à 12:04:08 avec l'interface graphique v. 5.3.1.1
Date de création du fichier de résultats :	27/12/19

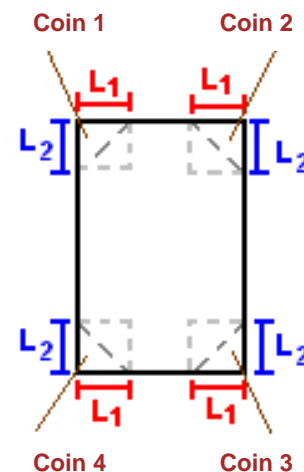
I. DONNEES D'ENTREE :

Donnée Cible

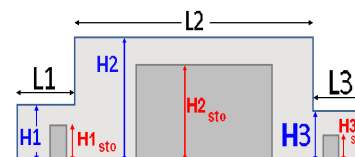
Hauteur de la cible : **1,8 m**

Géométrie Cellule1

Nom de la Cellule :Cellule n°1				
Longueur maximum de la cellule (m)		100,0		
Largeur maximum de la cellule (m)		22,0		
Hauteur maximum de la cellule (m)		10,0		
Coin 1	non tronqué	L1 (m)	0,0	
		L2 (m)	0,0	
Coin 2	non tronqué	L1 (m)	0,0	
		L2 (m)	0,0	
Coin 3	non tronqué	L1 (m)	0,0	
		L2 (m)	0,0	
Coin 4	non tronqué	L1 (m)	0,0	
		L2 (m)	0,0	



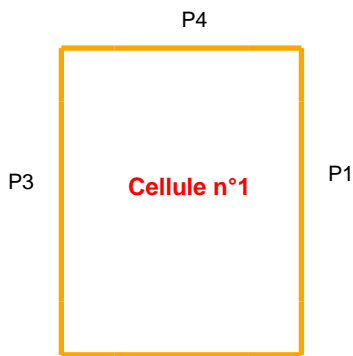
Hauteur complexe			
	1	2	3
L (m)	0,0	0,0	0,0
H (m)	0,0	0,0	0,0
H sto (m)	0,0	0,0	0,0



Toiture

Résistance au feu des poutres (min)	15
Résistance au feu des pannes (min)	15
Matériaux constituant la couverture	metallique simple peau
Nombre d'exutoires	1
Longueur des exutoires (m)	84,5
Largeur des exutoires (m)	2,0

Parois de la cellule : Cellule n°1



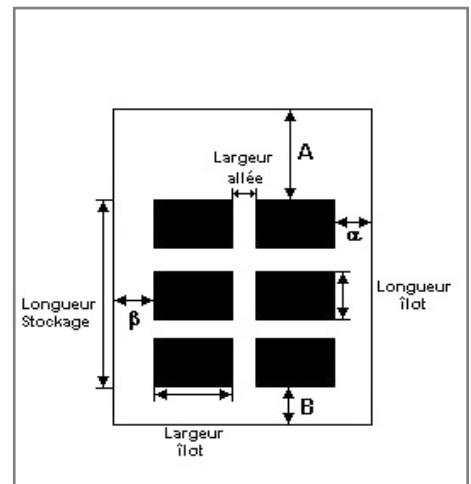
	Paroi P1	Paroi P2	Paroi P3	Paroi P4
Composantes de la Paroi	Multicomposante	Multicomposante	Multicomposante	Multicomposante
Structure Support	Autostable	Autostable	Poteau Acier	Poteau Acier
Nombre de Portes de quais	0	0	10	0
Largeur des portes (m)	0,0	0,0	5,7	0,0
Hauteur des portes (m)	4,0	4,0	6,8	4,0
	<i>Partie en haut à gauche</i>	<i>Partie en haut à gauche</i>	<i>Partie en haut à gauche</i>	<i>Partie en haut à gauche</i>
Matériau	bardage simple peau	bardage simple peau	bardage simple peau	bardage simple peau
R(i) : Résistance Structure(min)	15	15	15	15
E(i) : Etanchéité aux gaz (min)	15	15	15	15
I(i) : Critère d'isolation de paroi (min)	15	15	15	15
Y(i) : Résistance des Fixations (min)	15	15	15	15
Largeur (m)	70,0	11,0	50,0	11,0
Hauteur (m)	6,4	5,0	6,4	6,4
	<i>Partie en haut à droite</i>	<i>Partie en haut à droite</i>	<i>Partie en haut à droite</i>	<i>Partie en haut à droite</i>
Matériau	bardage simple peau	bardage simple peau	bardage simple peau	bardage simple peau
R(i) : Résistance Structure(min)	15	15	15	15
E(i) : Etanchéité aux gaz (min)	15	15	15	15
I(i) : Critère d'isolation de paroi (min)	15	15	15	15
Y(i) : Résistance des Fixations (min)	15	15	15	15
Largeur (m)	30,0	11,0	50,0	11,0
Hauteur (m)	5,0	6,4	6,4	6,4
	<i>Partie en bas à gauche</i>	<i>Partie en bas à gauche</i>	<i>Partie en bas à gauche</i>	<i>Partie en bas à gauche</i>
Matériau	Beton Arme/Cellulaire	Beton Arme/Cellulaire	Beton Arme/Cellulaire	Beton Arme/Cellulaire
R(i) : Résistance Structure(min)	240	240	15	15
E(i) : Etanchéité aux gaz (min)	240	240	240	240
I(i) : Critère d'isolation de paroi (min)	240	240	240	240
Y(i) : Résistance des Fixations (min)	240	240	240	240
Largeur (m)	70,0	11,0	50,0	11,0
Hauteur (m)	3,6	5,0	3,6	3,6
	<i>Partie en bas à droite</i>	<i>Partie en bas à droite</i>	<i>Partie en bas à droite</i>	<i>Partie en bas à droite</i>
Matériau	Beton Arme/Cellulaire	Beton Arme/Cellulaire	Beton Arme/Cellulaire	Beton Arme/Cellulaire
R(i) : Résistance Structure(min)	240	240	15	15
E(i) : Etanchéité aux gaz (min)	240	240	240	240
I(i) : Critère d'isolation de paroi (min)	240	240	240	240
Y(i) : Résistance des Fixations (min)	240	240	240	240
Largeur (m)	30,0	11,0	50,0	11,0
Hauteur (m)	5,0	3,6	3,6	3,6

Stockage de la cellule : Cellule n°1

Mode de stockage **Masse**

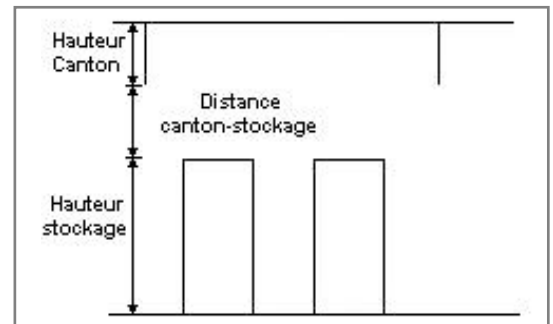
Dimensions

Longueur de préparation A **77,4** m
 Longueur de préparation B **0,0** m
 Déport latéral a **1,0** m
 Déport latéral b **1,0** m
 Hauteur du canton **1,0** m



Stockage en masse

Nombre d'îlots dans le sens de la longueur **2**
 Nombre d'îlots dans le sens de la largeur **1**
 Largeur des îlots **20,0** m
 Longueur des îlots **10,0** m
 Hauteur des îlots **3,6** m
 Largeur des allées entre îlots **2,6** m



Palette type de la cellule Cellule n°1

Dimensions Palette

Longueur de la palette : **1,0** m
 Largeur de la palette : **1,0** m
 Hauteur de la palette : **1,0** m
 Volume de la palette : **1,0** m³
 Nom de la palette : **DAE**

Poids total de la palette : **292,6** kg

Composition de la Palette (Masse en kg)

Bois	PE	Carton	Palette Bois	NC	NC	NC
130,0	1,6	31,0	130,0	0,0	0,0	0,0

NC	NC	NC	NC	NC	NC	NC
0,0	0,0	0,0	0,0	0,0	0,0	0,0

NC	NC	NC	NC
0,0	0,0	0,0	0,0

Données supplémentaires

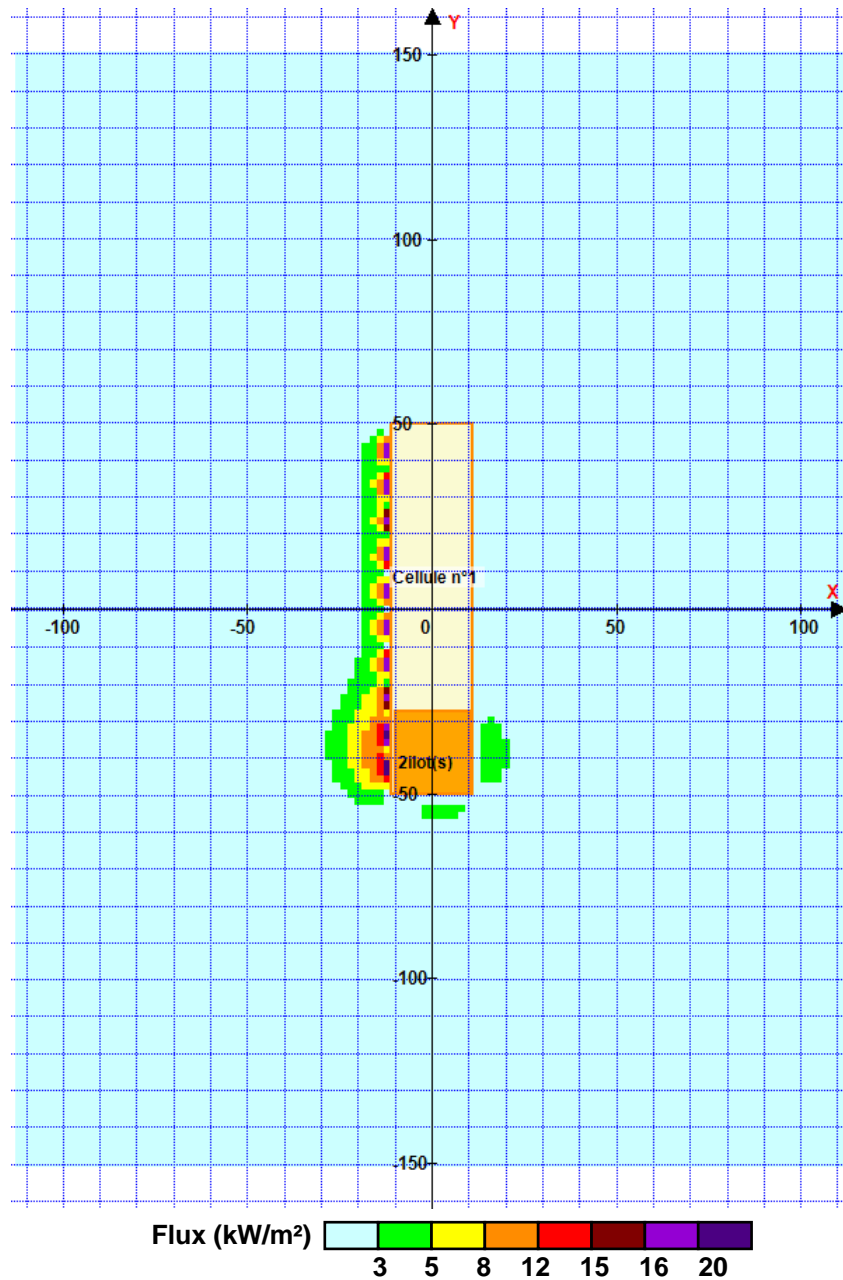
Durée de combustion de la palette : **45,0** min
 Puissance dégagée par la palette : **684,7** kW

II. RESULTATS :

Départ de l'incendie dans la cellule : **Cellule n°1**

Durée de l'incendie dans la cellule : Cellule n°1 **99,0** min

Distance d'effets des flux maximum



Pour information : Dans l'environnement proche de la flamme, le transfert convectif de chaleur ne peut être négligé. Il est donc préconisé pour de faibles distances d'effets comprises entre 1 et 5 m de retenir une distance d'effets de 5 m et pour celles comprises entre 6 m et 10 m de retenir 10 m.