

Calendrier prévisionnel de l'opération

Travaux de août 2023 à juin 2024

Préparation : août 2023

Création des aires de tri : septembre 2023

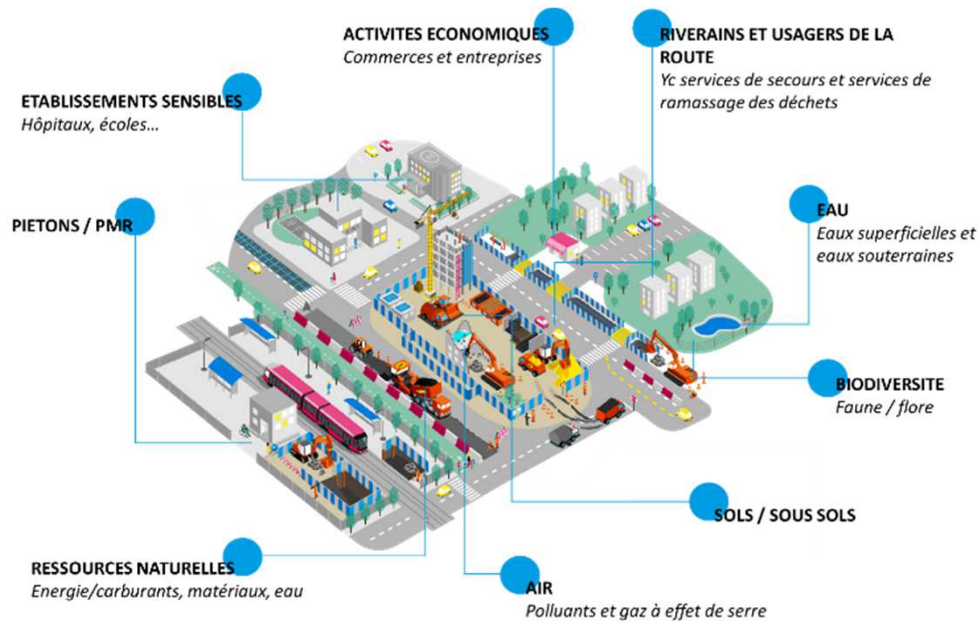
Résorption des dépôts : octobre 2023 à juin 2024

Les acteurs du chantiers

Maîtrise d'Ouvrage	 DIRECTION GÉNÉRALE DES FINANCES PUBLIQUES	DIRECTION DÉPARTEMENTALE DES FINANCES PUBLIQUES 1, Place du Général Pierre Billotte 94000 Créteil
Assistance à Maîtrise d'Ouvrage	 ENVISOL	ENVISOL 70, av. du Général de Gaulle 94000 Créteil
	 MINOS GROUP	MINOS GROUP 3 Rue des Pins, 38100 Grenoble
Maîtrise d'Œuvre	 anteagroup	ANTEA GROUP Immeuble Antony Parc 2/6 place du Gal de Gaulle 92160 Antony
Coordonnateur Sécurité et Protection de la Santé	 Groupe Qualiconsult	QUALICONSULT 49, av. de la Division Leclerc Quartier Europe Bât C / C2 92290 Chatenay Malabry
Entreprise de travaux	 Tersen	TERSEN 9, av. du Beaumontoir 95380 Louvres
Diagnostiqueur amiante	 ISO DIAG	ISODIAG 72, rue Alfred Sisley 76620 Le HAVRE
Gardiennage du site	 SP+ SECUREPLUS.	SECUREPLUS 8 île de Beauté 94130 Nogent sur Marne

Mesures prises pour gérer les nuisances potentielles

La gestion des nuisances étant un enjeu clé dans le déroulement de l'opération



La gestions de nuisances :

- *La maîtrise du bruit,*
- *La maîtrise des poussières*
- *La maîtrise des polluants gazeux,*
- *Le maintien des cheminements piétons, accès riverains et trafic,*
- *La propreté du chantier et des chaussées,*
- *La préservation des arbres et zones naturelles sensibles,*
- *Le tri et valorisation des déchets et déblais,*
- *La maîtrise des rejets aqueux et des déversements,*
- *Le stockage sécurisé des polluants,*
- *L'Economie des ressources carburantes.*

reposera sur 3 piliers :

- *Eviter les nuisances : choix des engins, des motorisations*
- *Réduire les nuisances qui ne peuvent être évitées : Choix des Processus et des méthodes, Brumisation, Horaires de travail*
- *Contrôler les nuisances : Mise en place d'un système de monitoring en continu*

Eviter les nuisances

Bruit, Vibration	Recours à une pince de démolition en lieu et place d'un BRH, Recours à des engins à pneu
Poussière	Brumisation Vitesse réduite des engins
Dégradation des habitats	Pré cadrage écologique Taille des arbres en hiver si la mesure est inévitable
Air	Recours aux Biocarburant B100, doubles remorques pour optimiser le transport
Nuisibles	Clôtures de chantier, Boîte d'appâtage
Circulation	Définition d'un plan de circulation, homme Traffic
Envol de déchets	Brumisation, zone de stockage abritée
Pollution des milieux	Cuves double enveloppe, zone de dépotage aménagée, gestion des eaux de ruissellement



44 Des avantages concrets en matière d'environnement



Suivi des nuisances potentielles

Un système de capteurs en bordure de site **permettra le suivi, la localisation et l'identification des sources de nuisances en temps réel** durant l'ensemble des travaux.

Ce système est composé de :

- 3 capteurs sonores multi sources permettant l'identification des sources de bruits dans un rayon de 50m, la localisation des nuisances (provenance par rapport au capteur), la mesure des niveaux de bruit en continu, l'enregistrement de l'évènement en cas de dépassement de seuil avec une possibilité de réécoute ;
- **2 capteurs vibratoires** permettant de mesurer **en continu** les vibrations générées par le chantier et d'alerter en temps réel à chaque dépassement de seuils ;
- 4 capteurs de qualité d'air permettant des mesures **en continu**.



Traçabilité des déchets

Les déchets seront tracés de manière efficiente et exemplaire :

- **La traçabilité réglementaire : registre de chantier, registre de réception, bons de livraisons (track déchets) ;**
- **La traçabilité en temps réel des évacuations grâce à un traceur (ou « système de géolocalisation »)**

Puce NFC (Near Field Communication) : elle permet d'échanger des informations entre des périphériques avec une courte portée et à haute fréquence (jusqu'à une distance d'environ 10 cm dans le cas général).


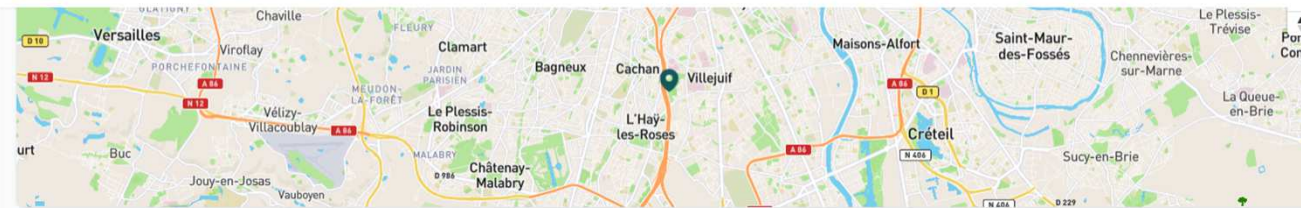
Un capteur connecté : Il comprend une antenne pour le réseau Lora, un accéléromètre, un inclinomètre, permettant de géolocaliser en temps réel les camions et de détecter les mouvements de bennes.

Les signaux de géolocalisation sont émis en GPS / Wifi-sniffing et Lora



Information des usagers

Tersen a développé l'application « Tersen et moi » qui permet de communiquer sur ses chantiers.



Redoute des Hautes Bruyères à Villejuif (94) Publié

Tersen
Chemin de la Redoute des hautes bruyères
94800 VILLEJUIF Éditer

1 messages 0 Abonnés S'abonner

A l'issue d'une procédure de mise en concurrence, l'Etat, propriétaire de la Redoute, a confié à la société TERSEN la conduite des travaux d'enlèvement des déchets divers et variés présents sur le site.

Début des travaux : 01/08/2023
Fin des travaux : 31/05/2024
Maîtrise d'oeuvre : ANTEA GROUP

Tersen et moi

Agence Cube

Retrouvez toutes les informations des sites Tersen sur votre smartphone.

